

FONDOS DE INVERSIÓN COLECTIVA FIC's



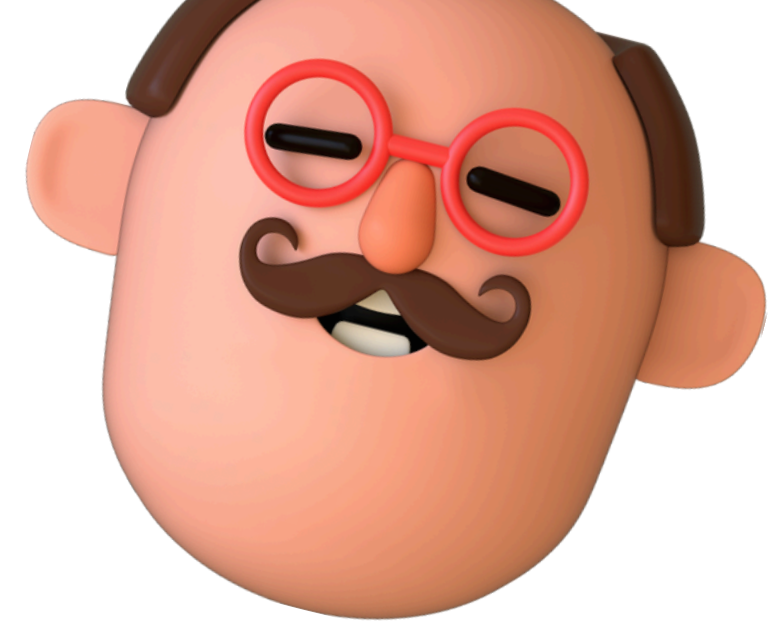
¿Qué son?

¿Cómo funcionan?

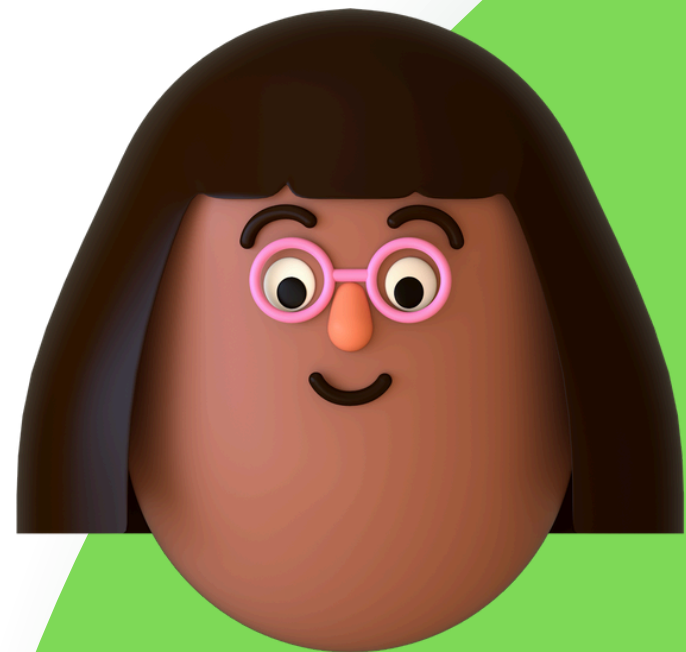
¿Para quiénes son?



¿QUÉ ES UN FIC?



Todo mecanismo de ahorro e inversión de dinero u otros activos, administrado por **sociedades administradoras** de fondos de inversión colectiva.



¿CÓMO FUNCIONAN?

INTEGRAN EL APOORTE DE UN NÚMERO DE PERSONAS EN UN PORTAFOLIO DE ACTIVOS CONFORME A LO ESTABLECIDO EN EL REGLAMENTO DEL FONDO

- SOCIEDADES FIDUCIARIAS
- COMISIONISTAS DE BOLSA
- SOCIEDADES ADMINISTRADORAS DE INVERSIÓN



LOS RESULTADOS ECONÓMICOS OBTENIDOS AL REALIZAR LAS INVERSIONES SON DISTRIBUIDOS DE MANERA PROPORCIONAL Y DIARIA ENTRE TODOS SUS INVERSIONISTAS, DE ACUERDO A SU PARTICIPACIÓN EN EL FONDO.



Fiduciaria
Central

Somos la fiduciaria de tu región

TIPOS DE FICs

ABIERTOS

Puedes retirar los recursos en cualquier momento.

CERRADOS

Solo puedes retirar los recursos en los tiempos definidos en el reglamento del FIC.



ACTIVOS EN QUE SE INVIERTEN

1 Financieros.

2 Acciones, bonos corporativos, CDTs, TES.

3 No financieros.

4 Inmuebles, derechos de contenido económico, otros.



Fiduciaria
Central

Somos la fiduciaria de tu región



NUESTROS FIC'S ADMINISTRADOS



Administrador
Gestor
Distribuidor



Plataforma de
negociación



Proveedor de
precios



Proveedor de
información



Revisor Fiscal



Calificadora



Aliado
cuantitativo



Custodio

Características	FONDO abierto Fiduciaria Central	FONDO 1525 FIDUCENTRAL	FONDO abierto Lo Nuestro
Valor administrado	\$285,349,307,224.66	\$ 79,222,430,796.89	\$ 45,344,854,483.44
Plazo mínimo de permanencia	1 día hábil	1 día hábil	1 día hábil
Valor mínimo de vinculación y permanencia	COP 200.000	COP 200.000	COP 50.000
Penalizaciones	No aplica	No aplica	No aplica
Límite Máximo por inversionista	10% del valor del Fondo	10% del valor del Fondo	10% del valor del Fondo
Perfil de Riesgo	Conservador	Conservador	Conservador
Calificación	AAA/S2 por Fitch Ratings	AAA/S1 por Fitch Ratings	